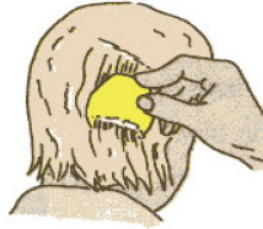




Anleitung zur Untersuchung der Haare auf Kopflausbefall mit Hilfe von Haarspülung

am einfachsten, schnellsten und zuverlässigsten finden Sie Läuse mit der Hilfe eines **speziellen Nissenkamms** zusammen mit einer normalen, **handelsüblichen Haarspülung** ("Pflegebalsam", "Conditioner"- aus dem Supermarkt, Drogerie etc): Diese Methode eignet sich auch ausgezeichnet für regelmäßige Kontrollen (Vorbeugung). Bitte lassen Sie sich von der folgenden und ausführlichen Beschreibung nicht abschrecken; mit etwas Übung braucht man für dieses äußerst sinnvolle Prozedere nicht mehr als 10 Minuten:

1. Waschen Sie das Haar wie gewohnt.
2. Spülen Sie das Shampoo gut aus. Belassen Sie die Haare tropfnass.
3. Verteilen Sie gewöhnliche Haarspülung großzügig im Haar und...
4. entwirren Sie die Haare vorerst gründlich mit einem normalen grobzinkigen Kamm.
5. Wechseln Sie nun zu einem Lauskamm. Halten Sie den Kamm leicht schräg und ziehen diesen durch eine Haarsektion. Dabei soll der Kamm die Kopfhaut leicht berühren- nur so erwischen Sie auch die Läuse, die sich gerade bei den Haarwurzeln aufhalten.



6. Ziehen Sie den Kamm bis über die Haarspitzen hinweg.
7. Kontrollieren Sie nach jedem Strich, was im Kamm hängen bleibt und wischen Sie den Kamm wiederholt mit Küchenpapier ab. Begutachten Sie anschließend auch das Küchenpapier, ob Sie Läuse oder Nissen darin sehen können. Eine Lupe kann hier - besonders für "Einsteiger"- hilfreich sein.

Läuse, die im "Matsch" einer Pflegespülung gefangen sind, sind während gut 20 Minuten bewegungslos und können aus diesem Grund jetzt erfolgreich erwischt und mit dem Küchenpapier beseitigt werden. Danach kann der Kamm auch unter fließendem Wasser ausgespült werden. Ein nasser Kamm erleichtert auch das weitere Kämmen.

8. Kämmen Sie systematisch jede Haarsektion mehrmals. Entdecken Sie Läuse im Kamm, dann entfernen Sie diese, bevor sie weiter machen.
9. Ist das ganze Haar durchgekämmt, spülen Sie die verbliebene Haarspülung gründlich aus und belassen das Haar tropfnass. Je nasser, desto besser!
10. Entwirren Sie das nasse Haar wiederum mit dem normalen Kamm.
11. Wiederholen Sie die Prozedur mit dem Lauskamm im nassen Haar- zur Kontrolle!
12. Hat jemand in der Familie Läuse, kontrollieren Sie alle Familienmitglieder und andere nahe Bezugspersonen. Kontrollieren Sie das eigene Haar zuletzt.

Resultat der Suche:

Sie haben **Läuse oder deren Eier** gefunden - eine komplette **Behandlung** ist nötig.

Sie haben **gar nichts gefunden** – schön! Bleiben Sie trotzdem aufmerksam.

Scheuen Sie den Aufwand von regelmäßigen Kontrollen nicht- **es lohnt sich!** Je früher die **Läuse entdeckt und behandelt** werden, desto weniger Zeit bleibt ihnen, sich zu vermehren und ihren Widerstand zu verstärken. Eine Behandlung im frühen Stadium ist einfacher und effektiver.